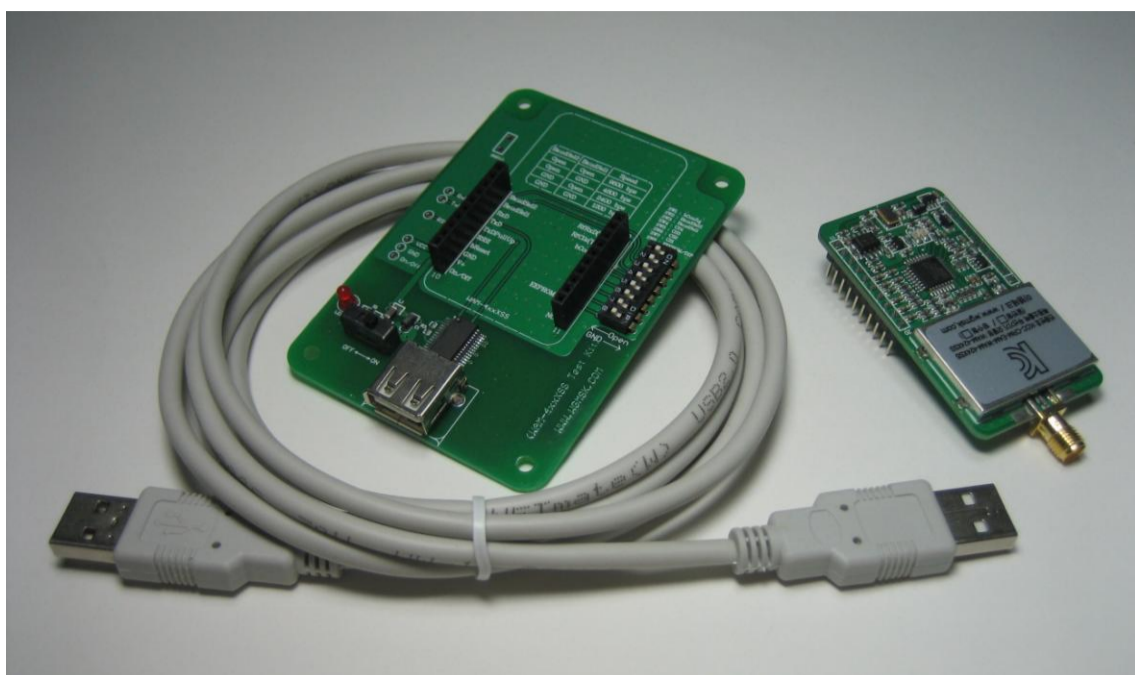


EwKit-USB+WAM-424XSS (Multi-Channel 424MHz 대역 AFSK 모뎀)

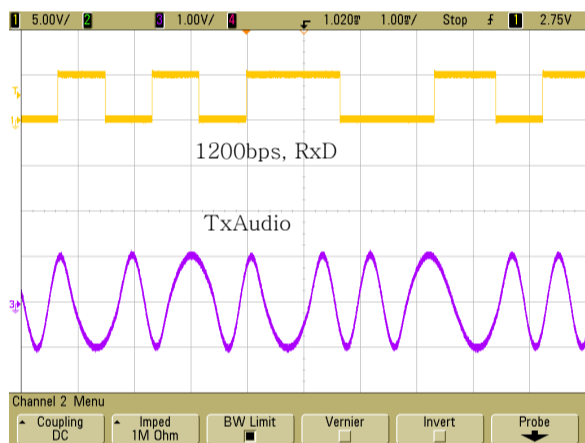
장거리(수신감도: -124dBm), 통신 프로토콜 내장형



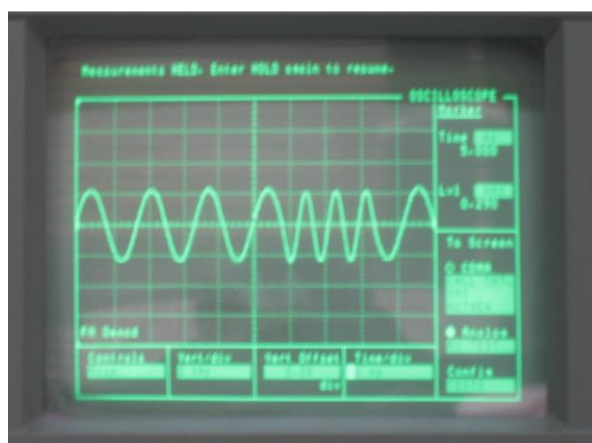
EwKit-USB + WAM-424XSS 모듈 사진

WAM-424XSS 주요규격 및 기능

- 3.3V ~ 9.0V 단일 전원 사용
- UART(시리얼 통신) 3V/5V I/F 가능-부가적인 회로가 필요 없음
- HDLC 통신 프로토콜 내장
별도의 통신 프로토콜 없이도 사용 가능
UART(RS-232C)통신이 가능한 기존 장비와 연결이 용이하다.
- 모듈 ID 설정 기능 제공
혼선에 따른 문제를 해결할 수 있다.
- 막강한 에러 검출/보정 기능: 고감도의 수신(-124dBm(typ))
장거리 통신이 가능하다.
- AFSK 모뎀
FSK모뎀 보다 노이즈 특성이 우수하며, 데이터 전송률이 높다.



AFSK 송신(변조) 파형

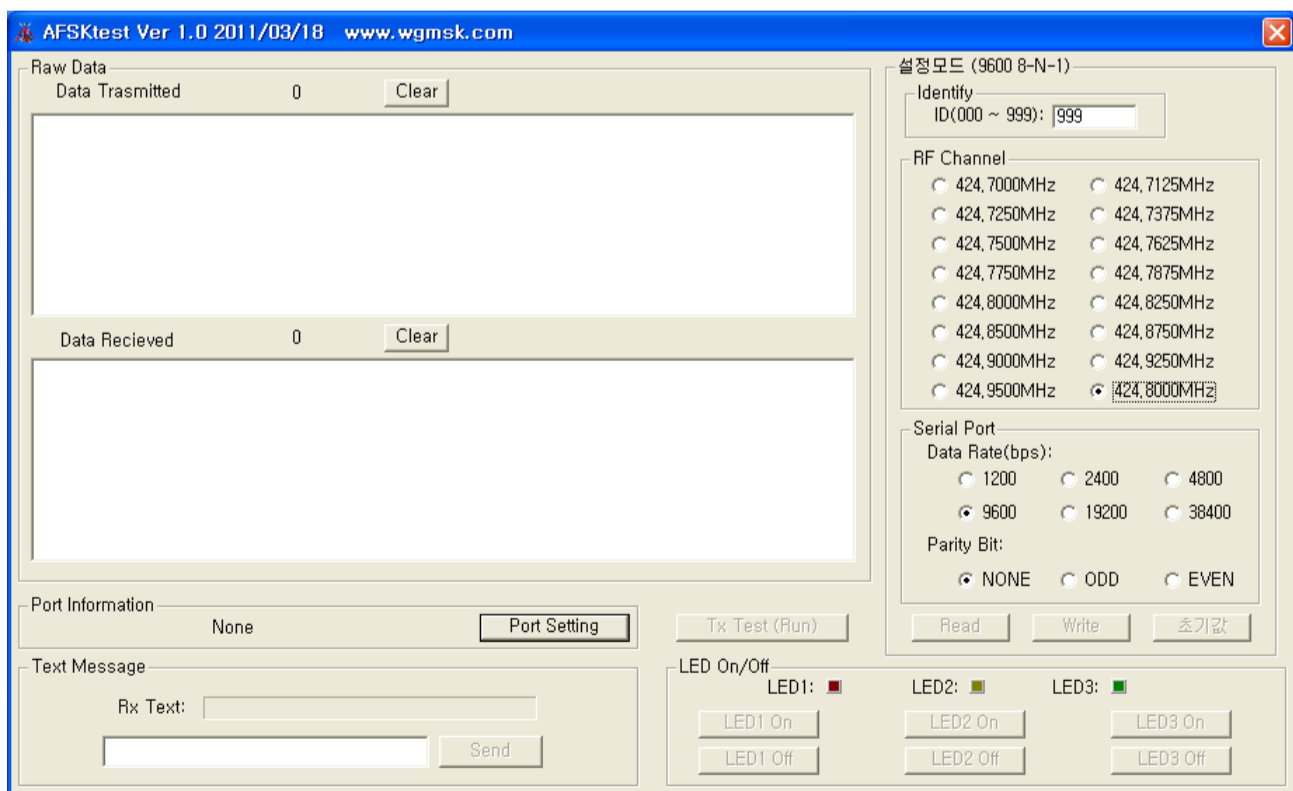


AFSK 수신(복조) 파형

- DIP 스위치나 EEPROM을 이용한 설정(RF 채널, UART 통신 관련)
- 모듈 동작 상태(모드) 확인 가능: 녹색 & 적색 LED
- 모듈 전원 On/Off 기능(건전지 사용 Application)
- RSSI(Received Signal Strength Indicator)출력 지원

테스트 프로그램(설정모드 지원) 및 소스코드 제공

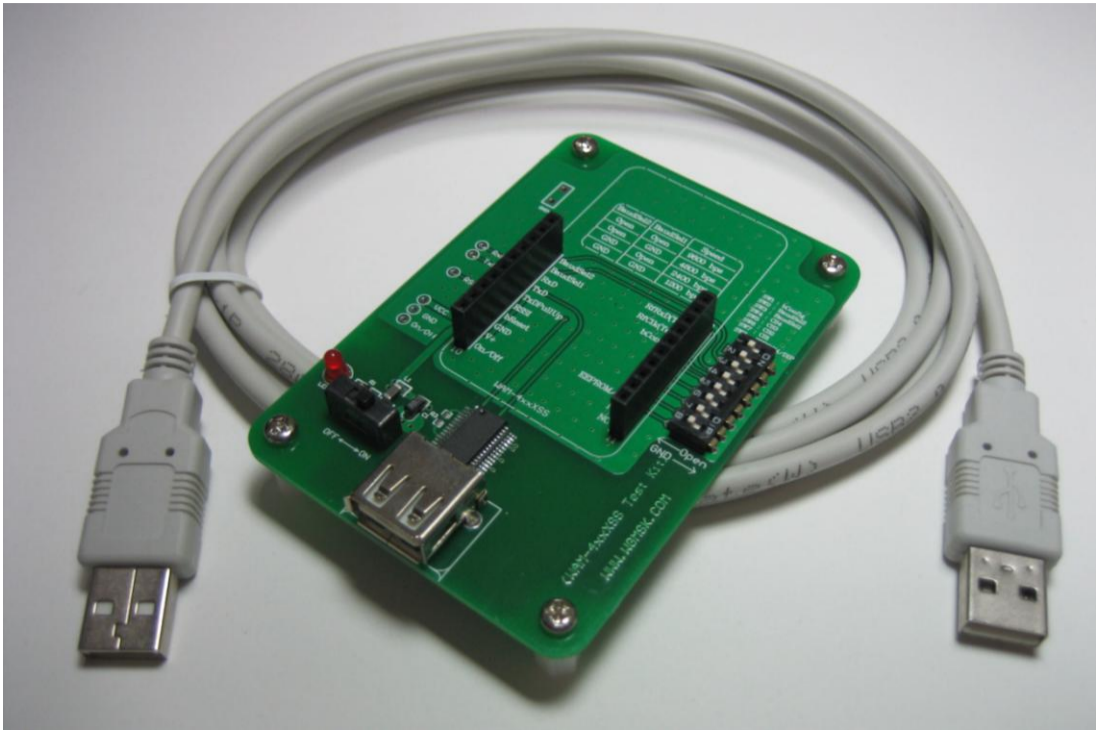
- ※ 윈도우 하이퍼터미널 프로그램을 이용한 테스트가 가능
- ※ 프로그램(AFSKtest)의 사용법은 EwKit-USB나 EwKit-RS232 사용자 매뉴얼 참조



AFSKtest 실행 초기화면

EwKit-USB 규격

EwKit-USB는 PC의 USB를 사용하여 EM Tech의 무선모듈을 사용할 수 있도록 제작된 보드입니다.

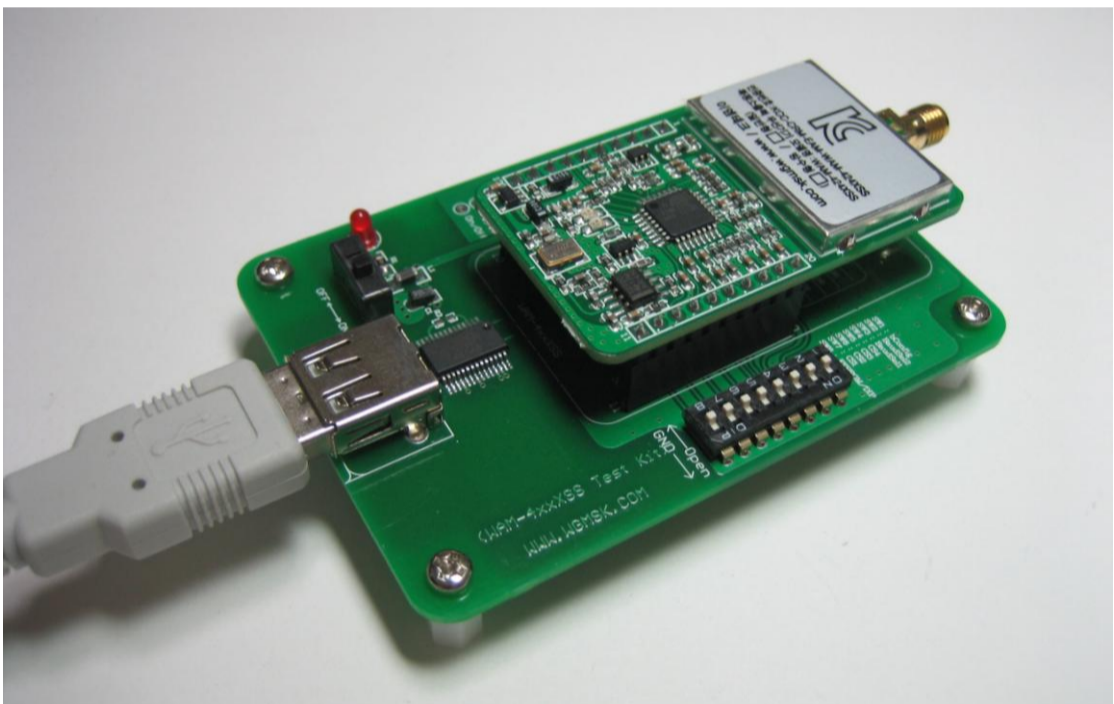


EwKit-USB 사진

구성품

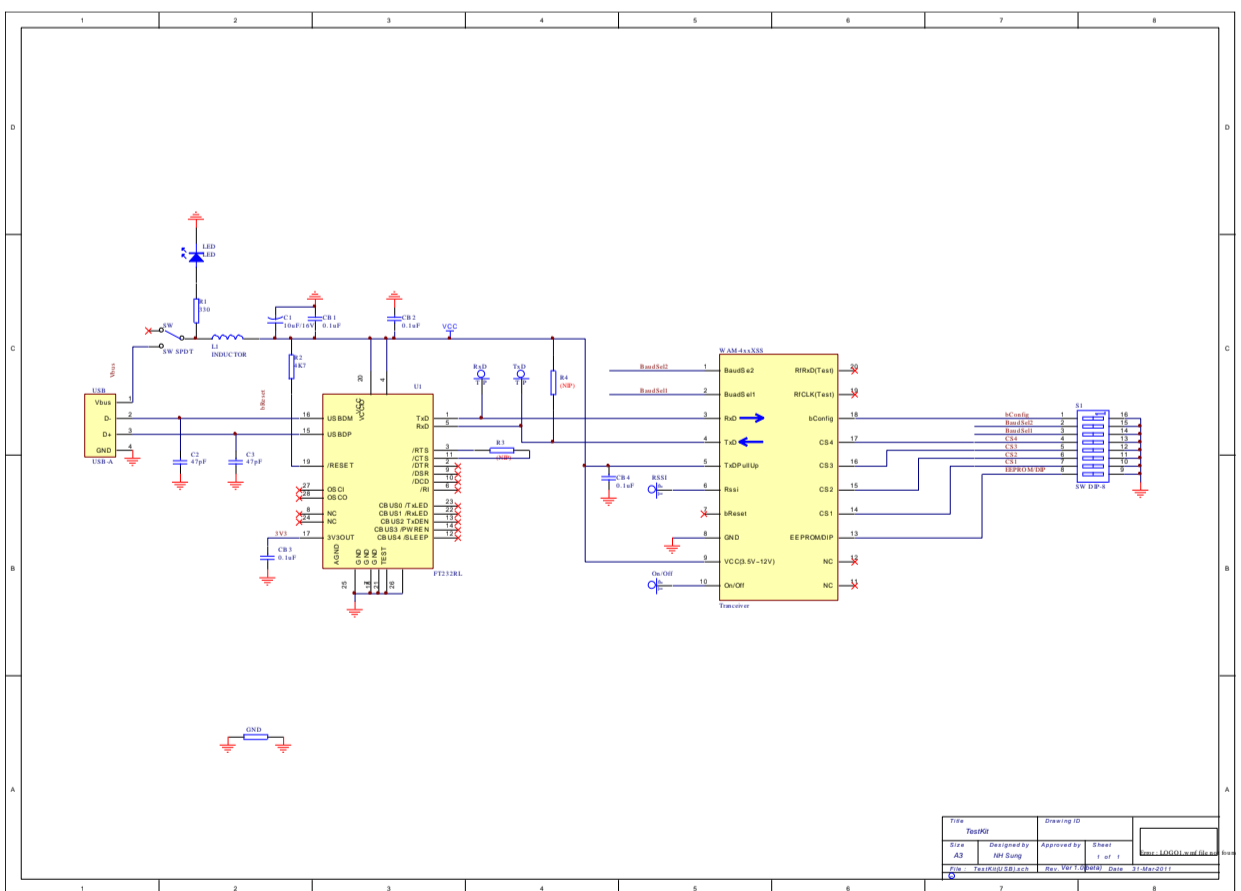
EwKit-USB는 Board와 USB 케이블로 구성이 되어 있다.

품 목	크기 및 길이
Test Board	61mm x 89mm
USB Cable A(M)/A(M)	2.0 Meter



모듈(WAM-424XSS) 장착 사진

EwKit-USB 회로도



USB I/F Board 회로도

드라이버 다운로드

제품의 디바이스 드라이버는 FTDI chip 공식 홈페이지에서 다운로드 받을 수 있습니다.

<http://www.ftdichip.com/Drivers/VCP.htm>

관련 상품

- 안테나 및 연장 케이블

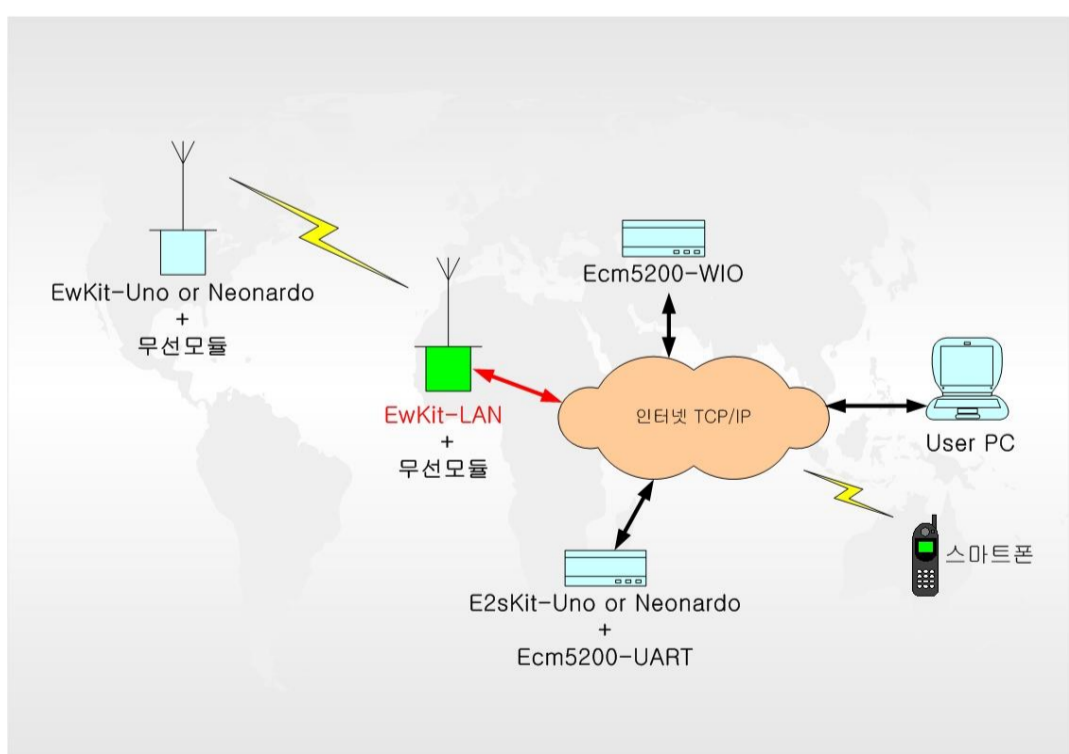
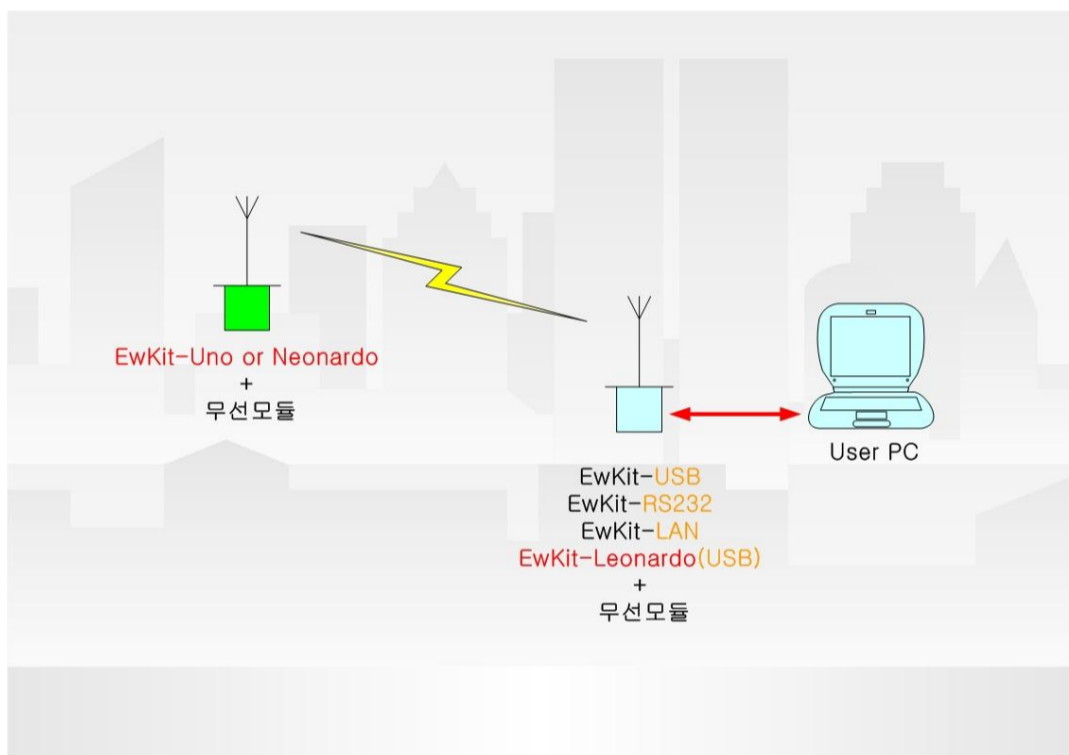


400MHz 대역 안테나(EHA-400 / EWA-424Q / EWA-424H) 및 연장 케이블(EMB-1M)

- EAB-SMA type(브라켓) 및 AEC-3M/5M(연장 케이블)



EAB-SMA Type + AEC-5M 사진



제품 문의

- 전화문의: 042-623-4470
- 전자우편: rmodem@wgmsk.com
- 홈페이지: www.wgmsk.com